



**Gesellschaft:** ALTE LEIPZIGER  
**Tarif:** AL\_FlexInvest FR30  
AL-Fondsrisikoklasse 2  
**Volatium® ID:** 90210236

Das Volatium® Zertifikat garantiert:

- Einhaltung des Standards zur Berechnung von Renditewahrscheinlichkeiten
- Transparente Darstellung der Chancen und Risiken als standardisierte Volatium® Profile

Volatium® ist der **erste Standard**, mit dem **alle Altersvorsorgeprodukte** am Markt **einheitlich** und damit **vergleichbar** dargestellt werden können. Angefangen von den **Kosten** bis hin zur **Renditewahrscheinlichkeit**.

Volatium® gibt eine Antwort auf die Frage, wie sich ein **Produkt** hinsichtlich seiner **Chancen und Risiken** über einen **längeren Zeitraum** mit **wechselnden Kapitalmarktsituationen** verhält.

Alle dem **Volatium® Standard** entsprechend zertifizierten Darstellungen von **Tarifen** verwenden die **gleiche Grundlage** zur Berechnung von **Renditewahrscheinlichkeiten** und bilden das **Ergebnis in standardisierten Grafiken** ab.

Damit erhält jeder Tarif ein "**ehrliches**" **Profil**, das **mit allen auf dieser Basis erstellten Profilen am Markt verglichen** werden kann.

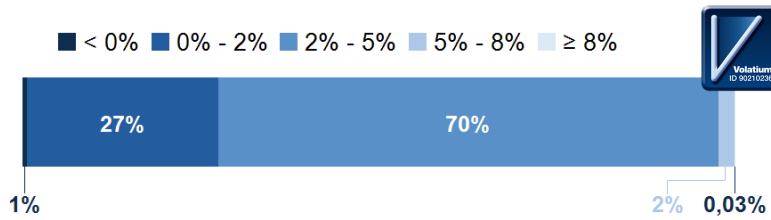
Das **unabhängige Analysehaus MORGEN & MORGEN** zertifiziert die **Volatium® Profile** und bestätigt damit als neutrale Instanz die **Einhaltung des Volatium® Standards**.

Die zertifizierten **Volatium® Profile** werden je Tarif für **drei verschiedene Versicherungslaufzeiten** **30, 20 und 15 Jahre** abgebildet.

**Es werden folgende Tarifvorgaben zu Grunde gelegt:**

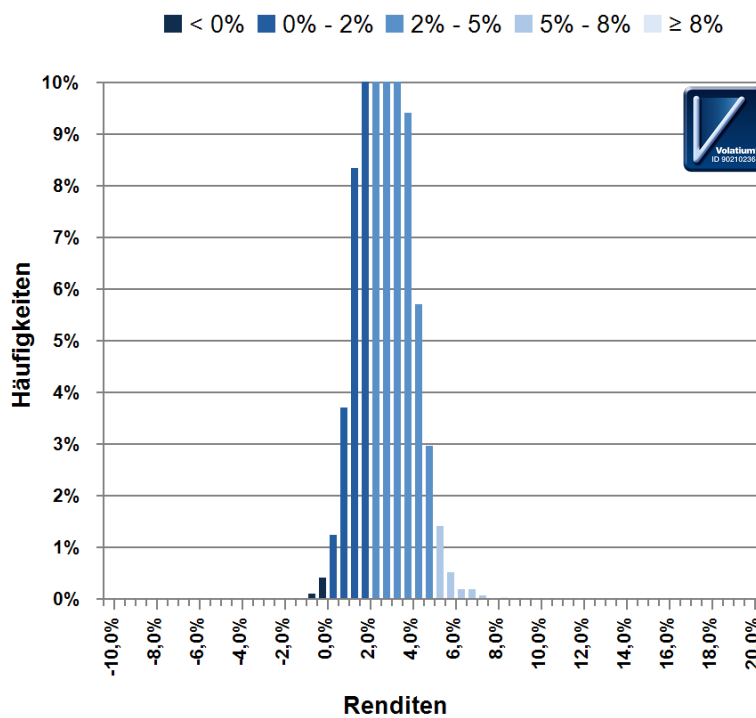
Mann, Endalter 67 Jahre, 40.000 Euro Einmalbeitrag  
Todesfallschutz in der Aufschubzeit: Guthaben  
Todesfallschutz im Rentenbezug: Rentengarantiezeit 5 Jahre  
Fondsart: Mischfonds Kategorie 3  
entspricht AL-Fondsrisikoklasse 2

### Volatium® Profil für eine Versicherungslaufzeit von 30 Jahren



© MORGEN & MORGEN, Modellhafte stochastische Darstellung gemäß Volatium®, ID 90210236, Tarif AL\_FlexInvest FR30 AL-Fondsrisikoklasse 2, Laufzeit 30 Jahre, Stand Januar 2019

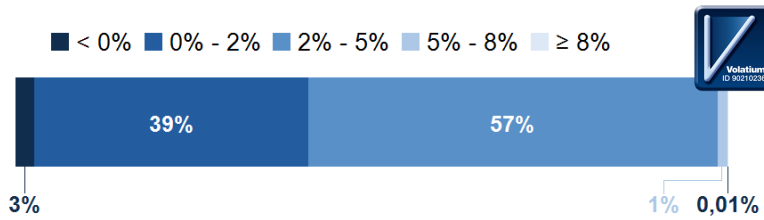
### Volatium® Profil Plus für eine Versicherungslaufzeit von 30 Jahren



© MORGEN & MORGEN, Modellhafte stochastische Darstellung gemäß Volatium®, ID 90210236, Tarif AL\_FlexInvest FR30 AL-Fondsrisikoklasse 2, Laufzeit 30 Jahre, Stand Januar 2019

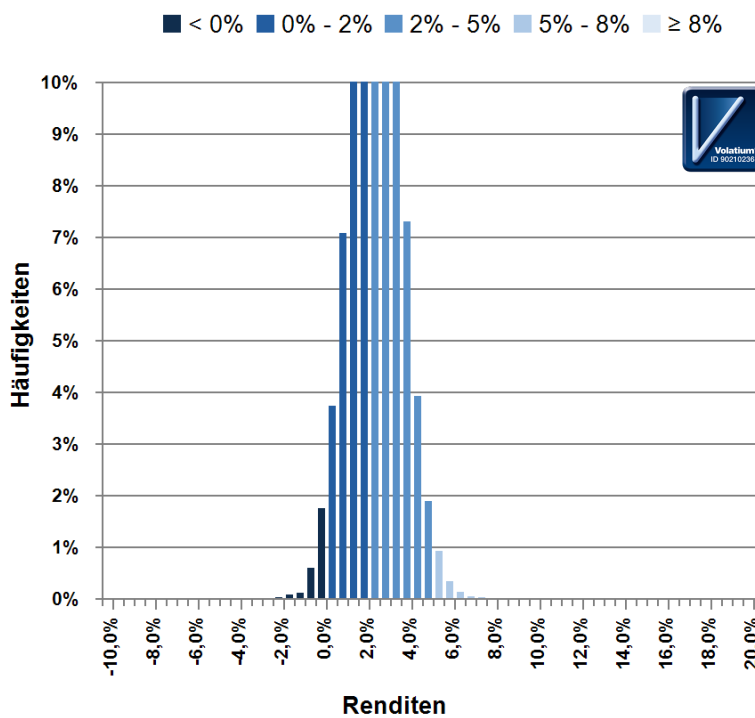
Hinweis: Die Volatium® Profile basieren auf einer modellhaften stochastischen Simulation. Eine von 100% abweichende Gesamtprozentzahl ist bei den Grafiken rundungsbedingt.

### Volatium® Profil für eine Versicherungslaufzeit von 20 Jahren



© MORGEN & MORGEN, Modellhafte stochastische Darstellung gemäß Volatium®, ID 90210236, Tarif AL\_FlexInvest FR30 AL-Fondsrisikoklasse 2, Laufzeit 20 Jahre, Stand Januar 2019

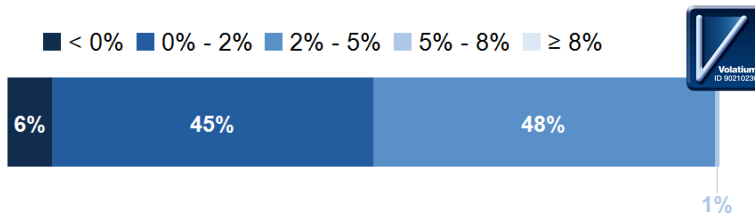
### Volatium® Profil Plus für eine Versicherungslaufzeit von 20 Jahren



© MORGEN & MORGEN, Modellhafte stochastische Darstellung gemäß Volatium®, ID 90210236, Tarif AL\_FlexInvest FR30 AL-Fondsrisikoklasse 2, Laufzeit 20 Jahre, Stand Januar 2019

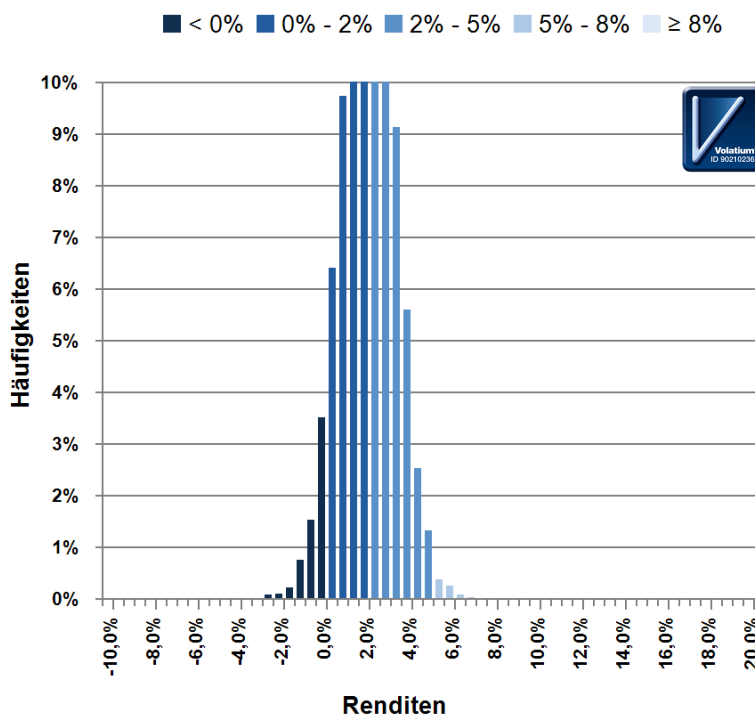
Hinweis: Die Volatium® Profile basieren auf einer modellhaften stochastischen Simulation. Eine von 100% abweichende Gesamtprozentzahl ist bei den Grafiken rundungsbedingt.

### Volatium® Profil für eine Versicherungslaufzeit von 15 Jahren



© **MORGEN & MORGEN**, Modellhafte stochastische Darstellung gemäß Volatium®, ID 90210236, Tarif AL\_FlexInvest FR30 AL-Fondsrisikoklasse 2, Laufzeit 15 Jahre, Stand Januar 2019

### Volatium® Profil Plus für eine Versicherungslaufzeit von 15 Jahren



© **MORGEN & MORGEN**, Modellhafte stochastische Darstellung gemäß Volatium®, ID 90210236, Tarif AL\_FlexInvest FR30 AL-Fondsrisikoklasse 2, Laufzeit 15 Jahre, Stand Januar 2019

Hinweis: Die Volatium® Profile basieren auf einer modellhaften stochastischen Simulation. Eine von 100% abweichende Gesamtprozentzahl ist bei den Grafiken rundungsbedingt.