



Gesellschaft: Alte Leipziger
Tarif: AL_RENTE^{Flex} AR15/AR25 90% Klassik
Volatium® ID: 80210197

Das Volatium® Zertifikat garantiert:

- Einhaltung des Standards zur Berechnung von Renditewahrscheinlichkeiten
- Transparente Darstellung der Chancen und Risiken als standardisierte Volatium® Profile

Volatium® ist der **erste Standard**, mit dem **alle Altersvorsorgeprodukte** am Markt **einheitlich** und damit **vergleichbar** dargestellt werden können. Angefangen von den **Kosten** bis hin zur **Renditewahrscheinlichkeit**.

Volatium® gibt eine Antwort auf die Frage, wie sich ein **Produkt** hinsichtlich seiner **Chancen und Risiken** über einen **längeren Zeitraum** mit **wechselnden Kapitalmarktsituationen** verhält.

Alle dem **Volatium® Standard** entsprechend zertifizierten Darstellungen von **Tarifen** verwenden die **gleiche Grundlage** zur Berechnung von **Renditewahrscheinlichkeiten** und bilden das **Ergebnis in standardisierten Grafiken** ab.

Damit erhält jeder Tarif ein "**ehrliches**" **Profil**, das **mit allen auf dieser Basis erstellten Profilen am Markt verglichen** werden kann.

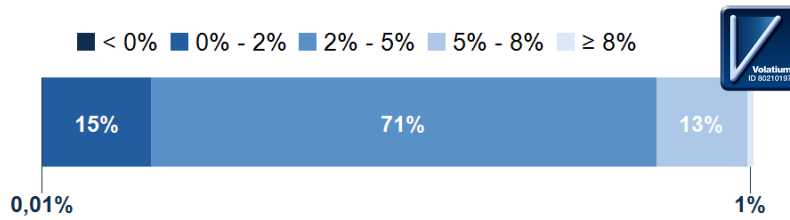
Das **unabhängige Analysehaus MORGEN & MORGEN** zertifiziert die **Volatium® Profile** und bestätigt damit als neutrale Instanz die **Einhaltung des Volatium® Standards**.

Die zertifizierten **Volatium® Profile** werden je Tarif für **drei verschiedene Versicherungslaufzeiten 30, 20 und 12 Jahre** abgebildet.

Es werden folgende Tarifvorgaben zu Grunde gelegt:

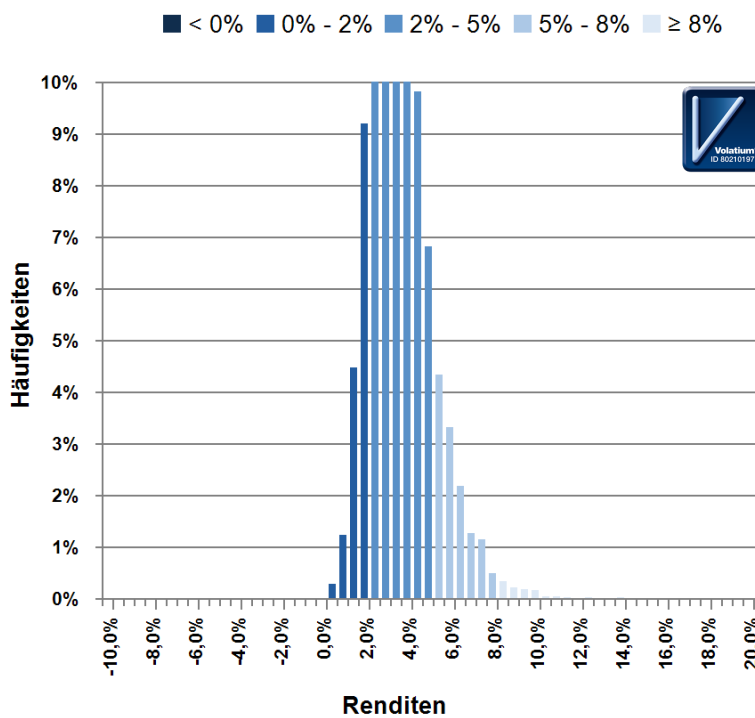
Mann, Endalter 67 Jahre, 100 Euro monatlicher Beitrag
Todesfallschutz in der Aufschubzeit: Guthaben
Todesfallschutz im Rentenbezug: Rentengarantiezeit 5 Jahre
Fondsart: Aktienfonds

Volatium® Profil für eine Versicherungslaufzeit von 30 Jahren



© **MORGEN & MORGEN**, Modellhafte stochastische Darstellung gemäß Volatium®, ID 80210197, Tarif AL_RENTE^{Flex} AR15/AR25 90% Klassik, Laufzeit 30 Jahre, Stand Januar 2018

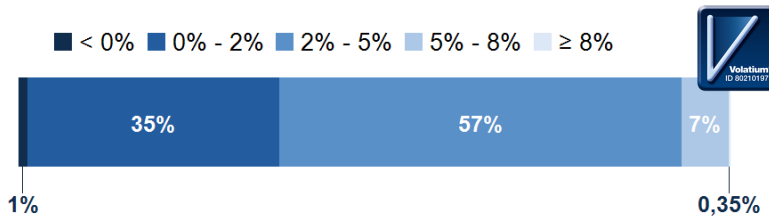
Volatium® Profil Plus für eine Versicherungslaufzeit von 30 Jahren



© **MORGEN & MORGEN**, Modellhafte stochastische Darstellung gemäß Volatium®, ID 80210197, Tarif AL_RENTE^{Flex} AR15/AR25 90% Klassik, Laufzeit 30 Jahre, Stand Januar 2018

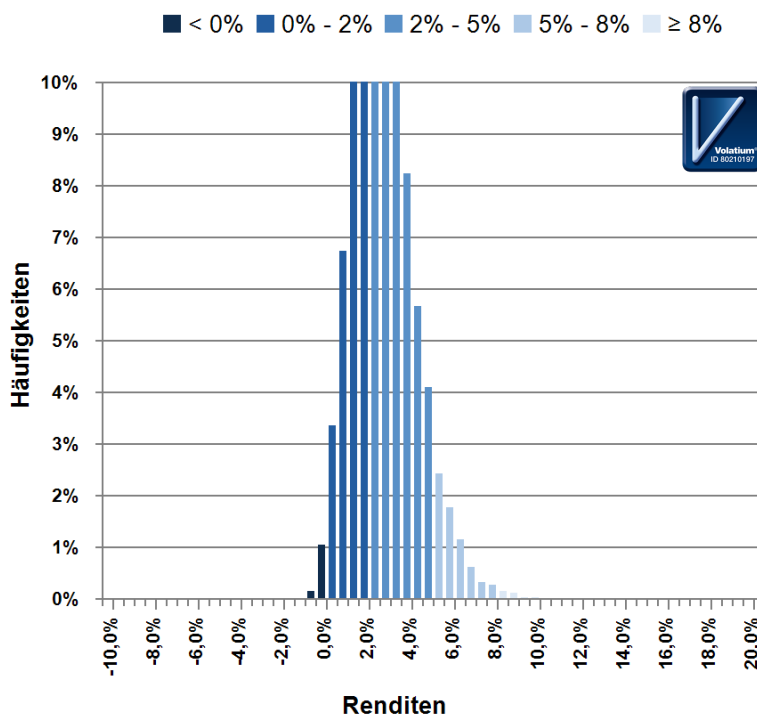
Hinweis: Die Volatium® Profile basieren auf einer modellhaften stochastischen Simulation. Eine von 100% abweichende Gesamtprozentzahl ist bei den Grafiken rundungsbedingt.

Volatium® Profil für eine Versicherungslaufzeit von 20 Jahren



© **MORGEN & MORGEN**, Modellhafte stochastische Darstellung gemäß Volatium®, ID 80210197, Tarif AL_RENTE^{Flex} AR15/AR25 90% Klassik, Laufzeit 20 Jahre, Stand Januar 2018

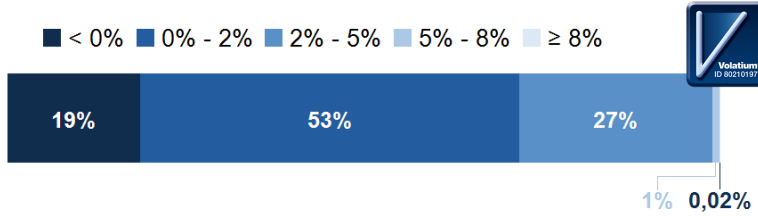
Volatium® Profil Plus für eine Versicherungslaufzeit von 20 Jahren



© **MORGEN & MORGEN**, Modellhafte stochastische Darstellung gemäß Volatium®, ID 80210197, Tarif AL_RENTE^{Flex} AR15/AR25 90% Klassik, Laufzeit 20 Jahre, Stand Januar 2018

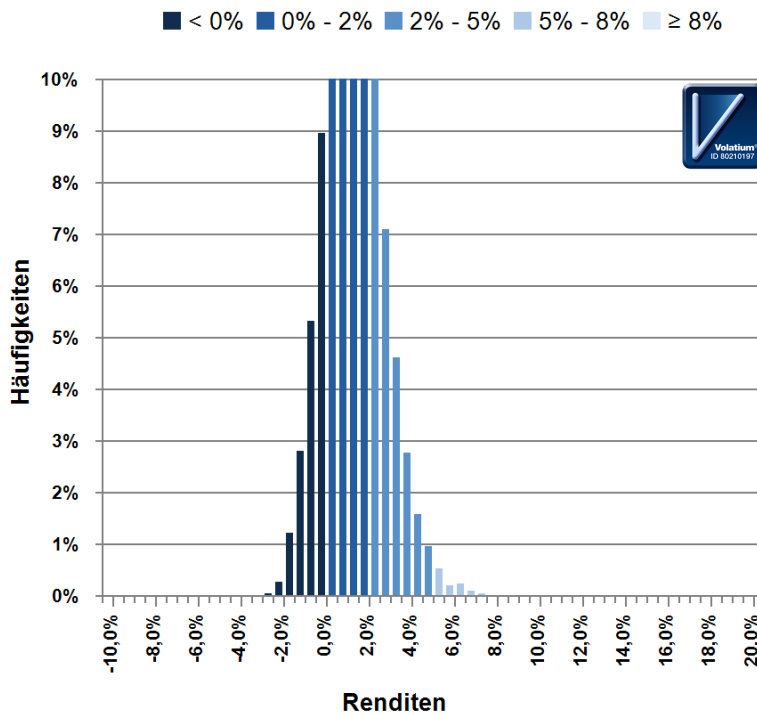
Hinweis: Die Volatium® Profile basieren auf einer modellhaften stochastischen Simulation. Eine von 100% abweichende Gesamtprozentzahl ist bei den Grafiken rundungsbedingt.

Volatium® Profil für eine Versicherungslaufzeit von 12 Jahren



© **MORGEN & MORGEN**, Modellhafte stochastische Darstellung gemäß Volatium®, ID 80210197, Tarif AL_RENTE^{Flex} AR15/AR25 90% Klassik, Laufzeit 12 Jahre, Stand Januar 2018

Volatium® Profil Plus für eine Versicherungslaufzeit von 12 Jahren



© **MORGEN & MORGEN**, Modellhafte stochastische Darstellung gemäß Volatium®, ID 80210197, Tarif AL_RENTE^{Flex} AR15/AR25 90% Klassik, Laufzeit 12 Jahre, Stand Januar 2018

Hinweis: Die Volatium® Profile basieren auf einer modellhaften stochastischen Simulation. Eine von 100% abweichende Gesamtprozentzahl ist bei den Grafiken rundungsbedingt.